

Kuhperfect[®]

GmbH & Co. KG

Klauenpflege nach Maß

Neues aus der Nachbarschaft



Landwirt Reinhard Petersen, Dörpum mit Hubert Dahmen





Claudia & Reinhard Petersen

Familie

Reinhard (Jg. 1964) und Claudia (Jg. 1977), 3 Kinder

Arbeitskräfte

Das Betriebsleiterhepaar Reinhard und Claudia bewirtschaften den Betrieb seit 1992

Senior Carsten Peter (89 Jahre)

1 Mitarbeiter

Sohn Joohn Mathies (20 Jahre) in landwirtschaftlicher Ausbildung (extern)

HOF PETERSEN, DÖRPUM

Geographische Lage

Das Gebiet befindet sich im landschaftlichen Übergang von der Marsch zur Hohen Geest.

Betriebssystem

Milchviehhaltung, Ackerbau, Grünland

Betriebsgröße

90 ha (30 ha Acker, 60 ha Mähweide)

Kühe/Milch

90 Milchkühe, etwa 8000 Liter Jahr/Kuh

Stallungen

Boxenlaufstall, Bj.1964, erweitert 2004

Größe: 36 x 30 m

Kennzeichen des Betriebes

alle Tiere (nur weibliche) werden im

Betrieb selbst aufgezogen,

Grundfutter des Betriebes wird selbst

angebaut, naturnahe, tiergerechte Haltung

Melkstand

Doppel 6er Fischgrät

Alternativ Technik

Solar (200KW)

Beteiligung: Wind, Biogas (Anlieferung)

INTERVIEW MIT REINHARD PETERSEN

Kuhperfect: Was sind für dich Kühe?

Reinhard: Lebensgrundlage!

Kuhperfect: Leidet ein Bauer mit seinen Kühen, wenn es ihnen mal nicht gut geht?

Reinhard: Ja, absolut!

Kuhperfect: Was war der Auslöser für den Erwerb des KuhP-Fußbades?

Reinhard: Die rasante Steigerung der Befallsrate (Mortellaro), trotz eigener Maßnahmen, die aber keinen Erfolg brachten!

Kuhperfect: Wie integriert sich das KuhP-Fußbad in deinen Betrieb und was sagen die Kühe?

Reinhard: Sehr gut, nur die Kuhbürste musste weichen und hat noch keinen neuen Platz gefunden! Die Kühe: Super, keine Veränderung, es stört sie nicht durchzugehen!

Kuhperfect: Was sagst du zur Auswertung der ersten Klauenpflege nach Installation des KuhP-Fußbades?

Reinhard: Einfach nur gut!

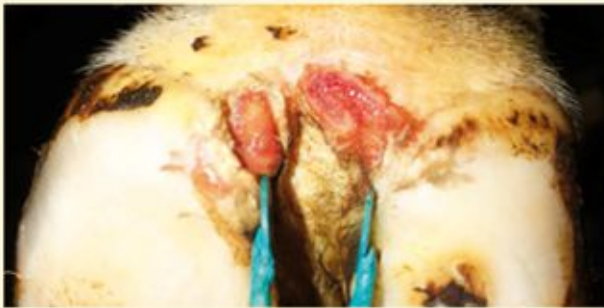
Kuhperfect: Würdest du nochmals die gleiche Entscheidung treffen und ein KuhP-Fußbad kaufen und sogar weiterempfehlen?

Reinhard: Ja, auf jeden Fall und das mit der Weiterempfehlung geschieht schon!

Kuhperfect: Danke, dass du dir Zeit für uns genommen hast.



KEIMREDUZIERUNG - KuhP-Fußbad



Ein Mortellarobefund in der Einzeltierbehandlung
 vor der Installation des KuhP-Fußbades



Selbe Klaue in der Klauenpflege nach Installation
 des KuhP-Fußbades

Auswertung der Klauenpflege vom 18.09.2017 und dem Pflegetermin vom 09.03.2018
 (Die Installation des KuhP-Fußbades erfolgte Anfang Oktober 2017)

Datum	Anzahl/Kühe	identische Tiere	Befallsquote DD 1	Befallsquote DD 2	Befallsquot DD 3
18.09.2017	58	→ 47	keine	keine	37 Tiere (94 %)
09.03.2018	115		5 Tiere (11 %)	keine	2 Tiere (4 %)

Am 09.03.2018 können unter den Kühen mit Befund auch Tiere sein, die zeitnah aus dem Trockenbereich gekommen sind. Der Trockenbereich erhält noch keine Regelmäßigkeit durch das Fußbad. Dort ist die Rückfallquote deutlich sichtbar, hieran wird gearbeitet. (Auswertung: Kuhperfect)

Was hat uns bewegt, neben der Klauenpflege ein Fußbad zu entwickeln, welches alle relevanten Funktionen erfüllt, die uns aus langjähriger Erfahrung wichtig erscheinen?

DAS TIERWOHL

Das ist unser Antrieb, dem wir uns verpflichtet fühlen und dem wir alle verantwortungsvoll gegenüber stehen. Die Zahlen aus der oben stehenden Auswertung erfreuen uns und zeigen uns den richtigen Weg.

Teilen Sie mit uns das Tierwohl.
 Sprechen Sie uns an!





Kuhperfect GmbH & Co. KG
Oeverseering 7
24983 Handewitt-Haurup



Telefon: 04630/ 96 88 23
info@kuhperfect.com
www.kuhperfect.com

